

21.尾道市

水防警報発令基準

発表担当者 東部建設事務所長(三原支所)

発表区域 中浜港北端～重井港南端
旧尾道市, 向島町 以外

観測所 土生

基準潮位

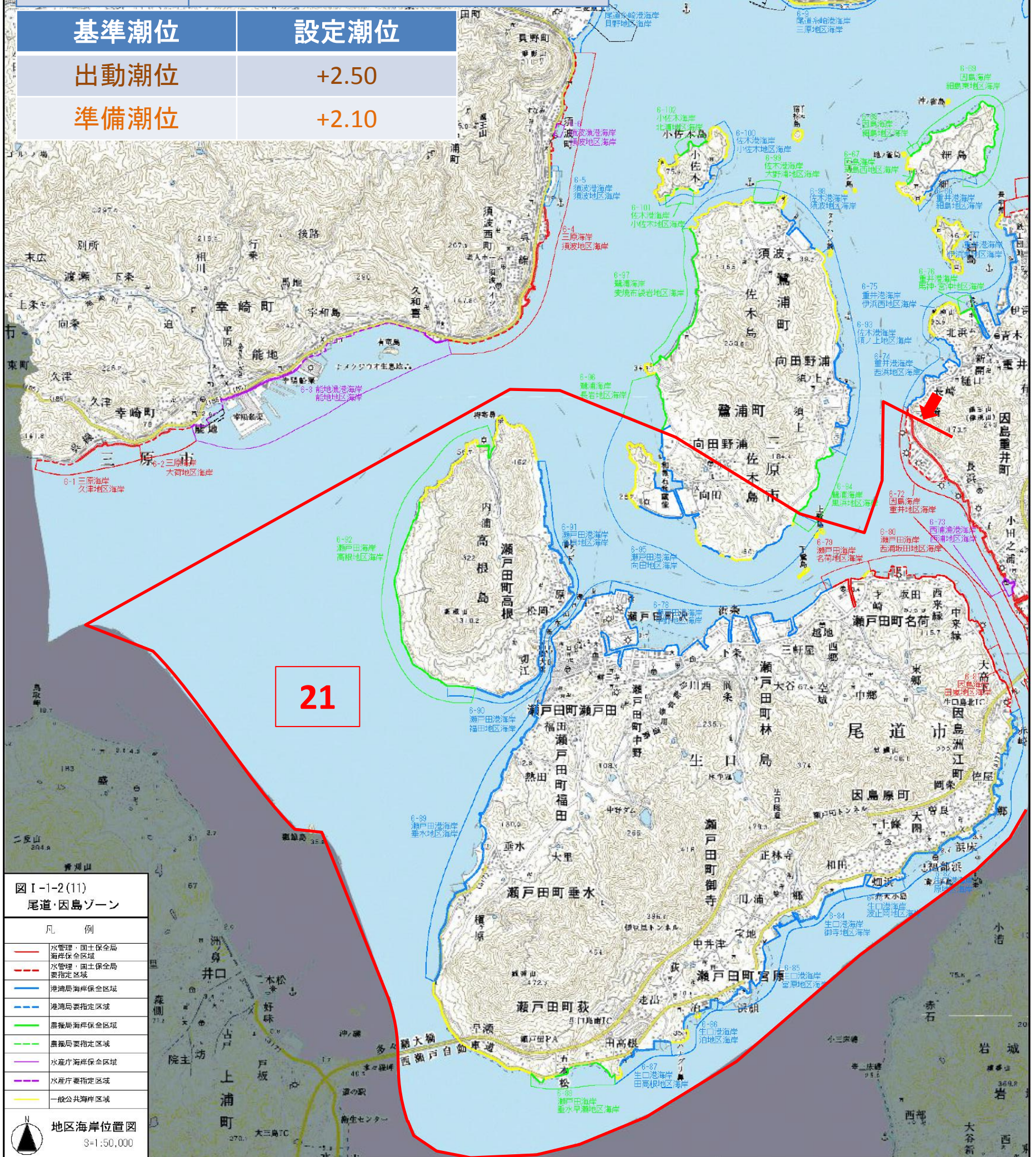
設定潮位

出動潮位

+2.50

準備潮位

+2.10



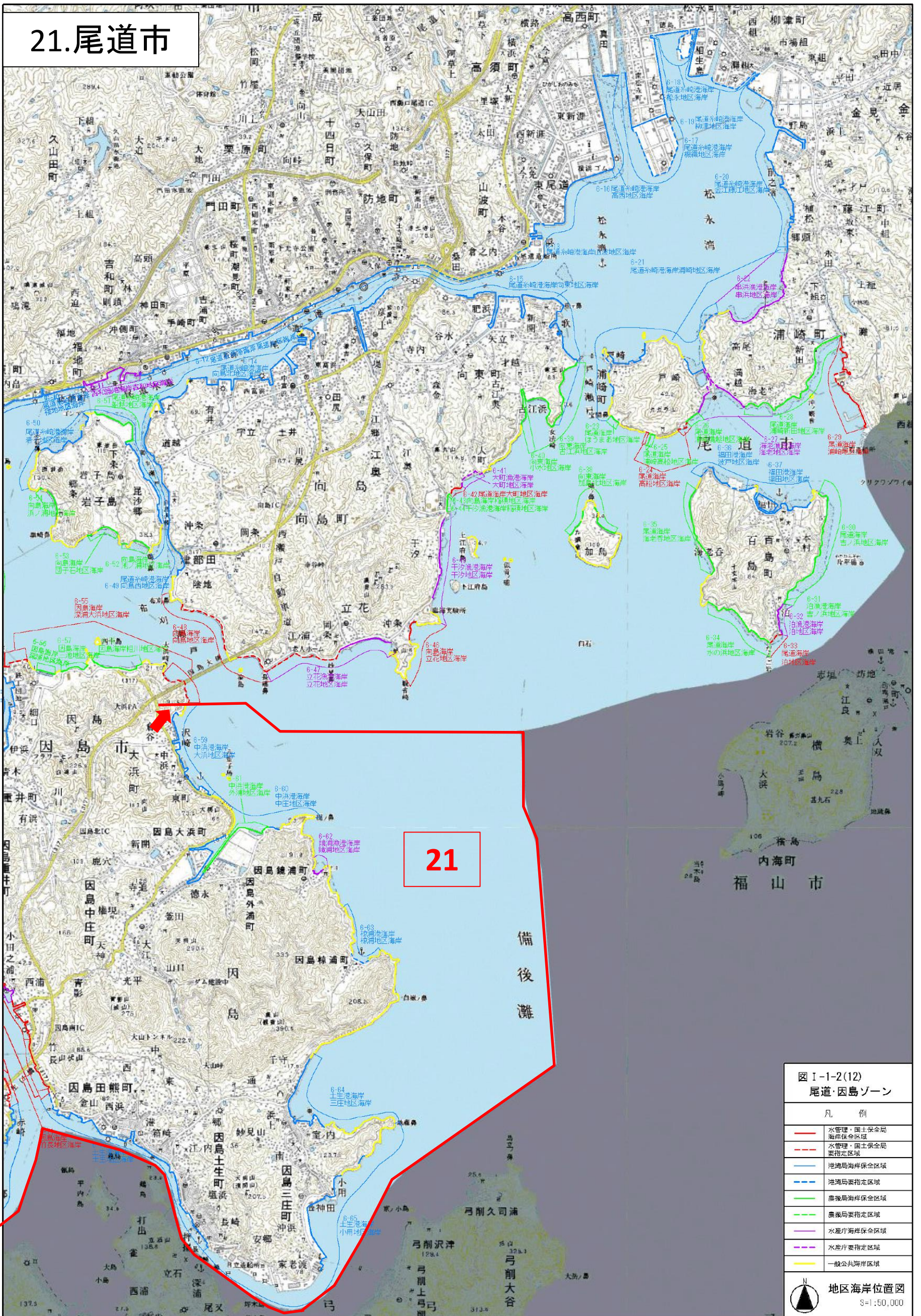
21

図 I-1-2(11)
尾道・因島ゾーン

凡 例	
	水管理・国土保全局 海岸保全区域
	水管理・国土保全局 要指定区域
	港湾局海岸保全区域
	港湾局要指定区域
	農振局海岸保全区域
	農振局要指定区域
	水産庁海岸保全区域
	水産庁要指定区域
	一般公共海岸区域

地区海岸位置図
3=1:50,000

21.尾道市



21

図 I-1-2(12)
尾道・因島ゾーン

凡 例	
	水管理・国土保全局 海岸保安区域
	水管理・国土保全局 要指定区域
	港湾局海岸保安区域
	港湾局要指定区域
	農振局海岸保安区域
	農振局要指定区域
	水産庁海岸保安区域
	水産庁要指定区域
	一般公共海岸区域

地区海岸位置図
S=1:50,000