

# 15.竹原市

## 水防警報発令基準

発表担当者 西部建設事務所長(東広島支所)

発表区域 竹原市全域

観測所 竹原

基準潮位

設定潮位

出動潮位

+2.70

準備潮位

+2.20

15

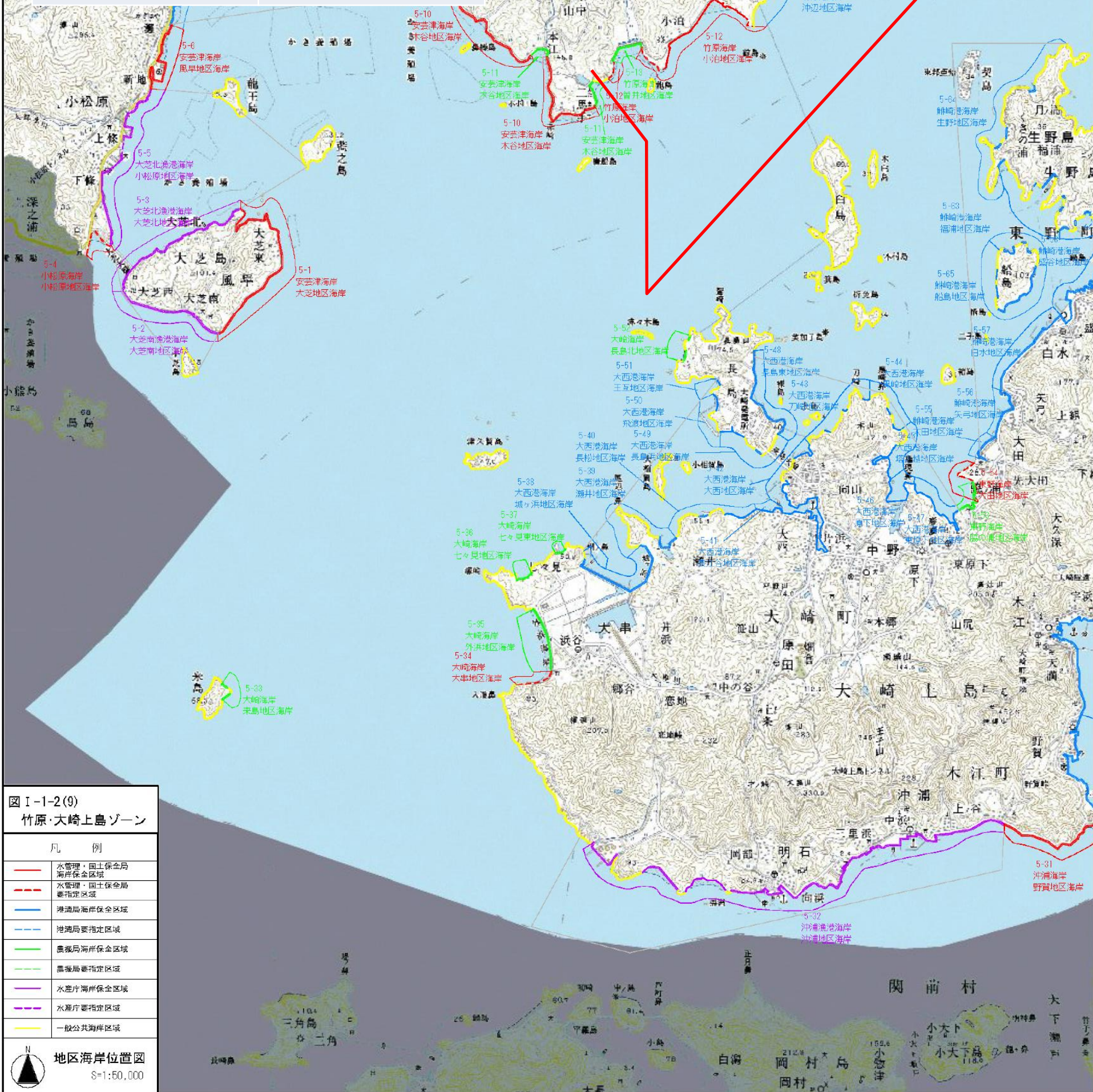


図 I-1-2(9)  
竹原・大崎上島ゾーン

凡 例	
	水管理・国土保全局 海岸保全区域
	水管理・国土保全局 要指定区域
	港湾局海岸保全区域
	港湾局要指定区域
	農林局海岸保全区域
	農林局要指定区域
	水害防止海岸保全区域
	水害防止要指定区域
	一般公共海岸区域

地区海岸位置図  
S=1:50,000

# 15.竹原市

15

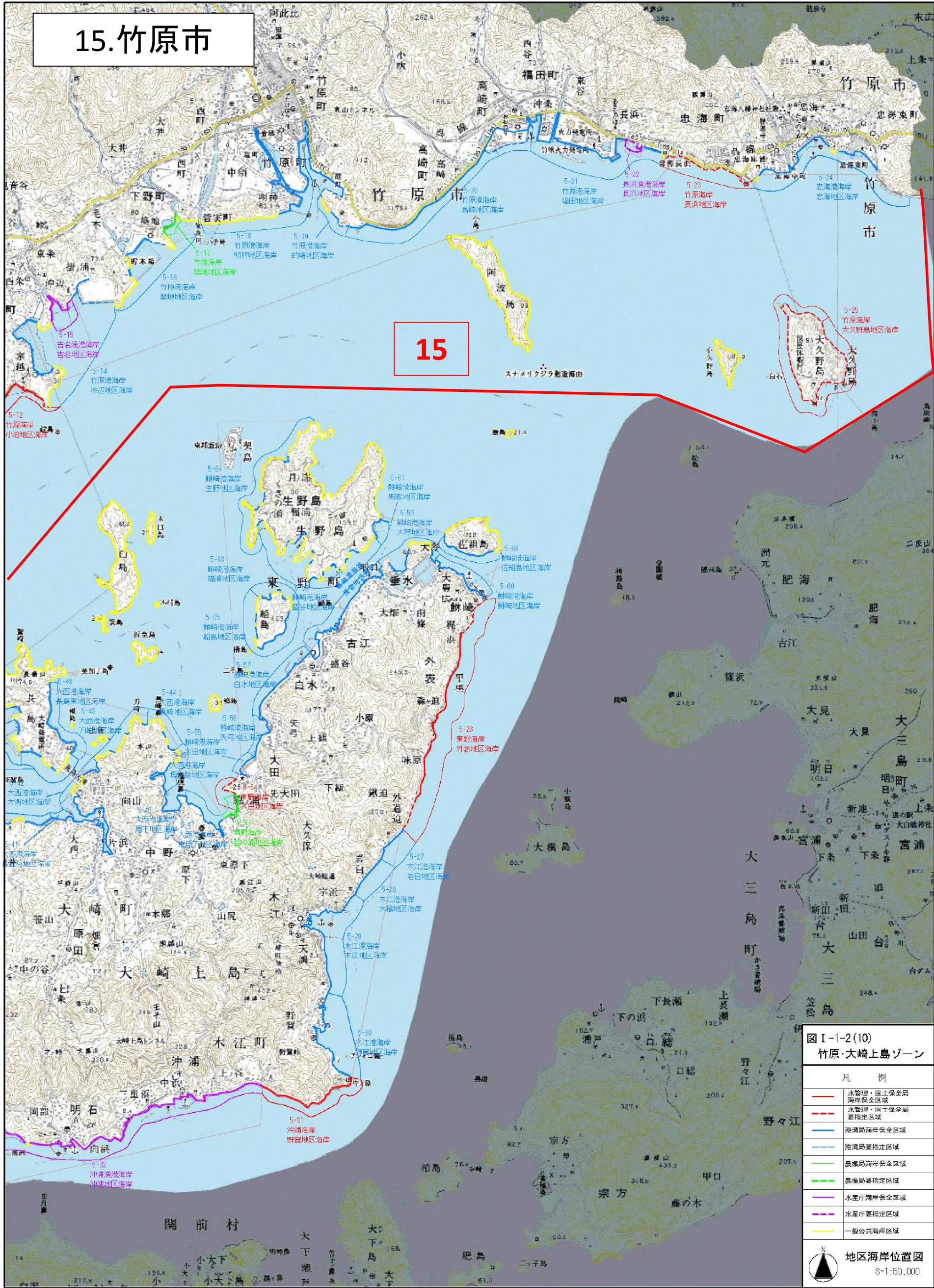


図 I-1-2 (10)  
竹原・大崎上島ゾーン

凡 例	
<span style="color: red;">—</span>	水管理・国土保全局 海岸保全区域
<span style="color: red;">---</span>	水管理・国土保全局 要指定区域
<span style="color: blue;">—</span>	港湾局海岸保全区域
<span style="color: blue;">---</span>	港湾局要指定区域
<span style="color: green;">—</span>	農林局海岸保全区域
<span style="color: green;">---</span>	農林局要指定区域
<span style="color: purple;">—</span>	水産庁海岸保全区域
<span style="color: purple;">---</span>	水産庁要指定区域
<span style="color: yellow;">—</span>	一般公共海岸区域

地区海岸位置図  
S=1:50,000